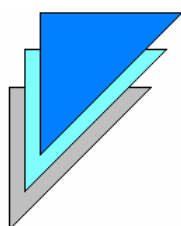




EuroConsulting S.r.l.

Consulenza di Direzione e Organizzazione Aziendale



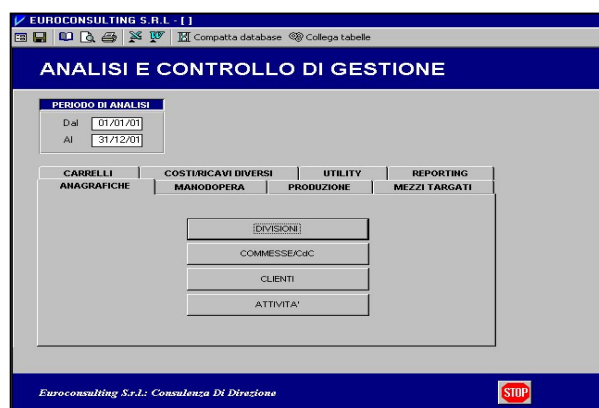
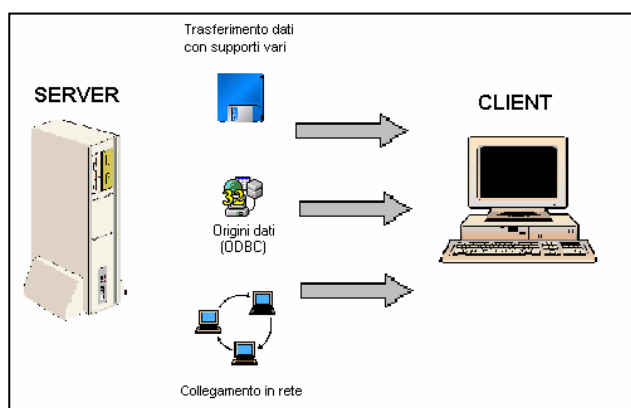
MODELLI PER IL CONTROLLO DIREZIONALE



I modelli per il controllo direzionale forniscono un **sistema completo di analisi aziendale** per tenere costantemente sotto controllo i fattori critici e le performance settoriali in termini di costi e ricavi e di assorbimento delle risorse disponibili, analizzando i dati aziendali e generando reporting direzionali specifici.

Anche nel caso di imprese operanti su commessa e in settori particolari (edilizia, cantieristica, ecc...) è possibile adattare e sviluppare sistemi integrati che consentono di rilevare puntualmente i costi effettivi e i rendimenti differenziati per attività o commessa o lavoro. La logica del modello si basa sull'utilizzo di maschere semplici e funzionali che permettono di rielaborare ed integrare i dati contabili.

I dati vengono **acquisiti direttamente dal sistema informativo aziendale** e, attraverso una completa parametrizzazione del sistema di contabilità sono capaci di fornire informazioni complete in tempo reale a supporto delle decisioni aziendali. Inoltre, la **consulenza professionale** che affianca l'imprenditore nella progettazione e nella costruzione di tali strumenti operativi, punta a creare una sinergia operativa e strategica che contribuisce ad ottimizzare la gestione aziendale.



Per ottenere un quadro completo sull'andamento della gestione aziendale è possibile anche procedere all'integrazione dei dati disponibili forniti dal sistema informativo attraverso l'inserimento di rettifiche extracontabili di qualsiasi tipo (accantonamenti, ratei e risconti di periodo, quote di ammortamento ecc.), indispensabili a fornire una visione completa dei prospetti analizzati.



EUROCONSULTING S.R.L. - []

Compatta database Collega tabelle

RETTIFICHE EXTRACONTABILI

Dal: 01/10/01
Al: 31/10/01

Data	CodConto	Conto	Importo	Segno	Note
31/10/01	570001	Interessi Passivi Bancari	L. 3.000.000	D	

SALVA **MODIFICA** **ANNULLA** **REVERSE** **ELIMINA**

Data	CodConto	Conto	Importo	Segno	Note
31/10/01	530002	Trasporti	2.500.000,00	D	
31/10/01	500007	Acquisto mater. vario	500.000,00	A	

Euroconsulting S.r.l.: Consulenza di Direzione

Le voci di bilancio possono essere riclassificate in vari modi e i prospetti contabili ottenuti vengono utilizzati per effettuare analisi di periodo e confronti nel tempo.

EUROCONSULTING S.R.L. - []

Compatta database Collega tabelle

CONTO ECONOMICO

Riclassifica: Costi Variabili
Importi L.rial

Dal: 01/01 al: 31/12

COD	DESCRIZIONE	1998	1999	2000
14	RICAVI DI VENDITA	623.701	746.905	1.206.694
15	UTILIZZO MAGAZZ COMM	48.788	113.022	58.478
16	ACQUISTI DI MATERIE	-414.959	-599.831	-648.840
17	UTILIZZO MAGAZZ MATER	75.005	70.993	-77.382
18	PERSONALE PRODUZIONE VAR			
20	COSTI VARIABILI COMM	-56.358	-54.684	-157.647
21	LAVORAZIONI ESTERNE	-26.908	-71.977	-104.675
22	PERSONALE PRODUZIONE	-62.739	-62.018	-106.318
23	PERSONALE AMMINISTR			-18.159
24	COSTI AMMINISTRATIVI	-11.779	-6.836	-9.343
25	COSTI COMMERCIALI	-462	-234	
36	COSTI INDUSTRIALI	-3.359	-8.236	-4.723
37	COSTI STRUTTURALE	-14.227	-16.591	-13.348
38	COSTI GENERALI	-32.220	-26.656	-56.593
39	AMMORTAMENTI	-58.793	-20.923	-22.577
40	INVESTIMENTI	-10.000	-10.000	-10.000
RISULTATO DI ESERCIZIO :		22.960	17.404	9.053

CONFRONTO ANNI

PROSPETTO

☒ CONTO ECONOMICO
☐ STATO PATRIMONIALE

☒ COSTI VARIABILI
☐ COSTI DIRETTI
☐ CE IV DIR. CEE
☐ GESTIONALE
☐ SPI IV DIR. CEE

☐ BILANCI RETTIFICATI

ANALISI DI PERIODO

DAL: 01/01/00
AL: 31/12/00

RICL
CO.GE

ANALISI DI CONFRONTO

DAL: 01/01
AL: 31/12

RICL
CO.GE

Infine è possibile ottenere una stampa dei bilanci elaborati oppure esportare i Prospetti Contabili su fogli elettronici Microsoft Excel, o altri formati di Office automation, con ulteriore possibilità di analisi.



Alfa S.p.a. CONTO ECONOMICO			
Richiesta: Costi Variabili		Rettifico ExtraCage <input type="checkbox"/>	
		Dal: 01/01/00 al: 31/12/00	
Cod	Descrizione	Importo	%sul Fat
14	RICAVI DI VENDITA	1.208.893.573	100,00%
15	UTILIZZO MAGAZZ COMM	58.477.928	4,86%
45	ALTRI RICAVI	3.365.976	0,28%
VALORE DELLA PRODUZIONE		1.268.537.477	105,19%
16	ACQUISTI DI MATERIE	-848.940.022	-53,77%
17	UTILIZZO MAGAZZ MATER	-77.381.619	-6,41%
CONSUMO MATERIE		-726.221.641	-60,18%
20	COSTI VARIEBILI COMM	-157.846.775	-13,06%
21	LAVORAZIONE ESTERNE	-104.874.619	-8,67%
COSTI VARIABILI		-262.321.394	-21,74%
22	PERSONALE PRODUZIONE	-106.318.299	-8,81%
23	PERSONALE AMMINISTR	-18.159.097	-1,50%
COSTI FISSI PERSONALE		-124.477.396	-10,32%
24	COSTI AMMINISTRATIVI	-9.343.221	-0,77%
36	COSTI INDUSTRIALI	-4.722.800	-0,39%
37	COSTI STRUTTURA	-13.348.229	-1,11%
38	COSTI GENERALI	-58.593.466	-4,89%
39	AMMORTAMENTI	-22.577.165	-1,87%
COSTI FISSI OPERATIVI		-106.584.891	-8,89%
41	ONERI FINANZIARI	-52.821.300	-4,38%

ANALISI DEI COSTI									
	1995	1996	1997	1998	1999	2000	MEDIA		
14	Utilizzo Materie Prime (E+R)	0,0%	0,0%	0,0%	0,0%	0,0%	0,0%	0,0%	0,0%
15	Variazione Semilavorati (E+R)	0,0%	0,0%	0,0%	0,0%	0,0%	0,0%	0,0%	0,0%
17	Variazione merci prodotti (E+R)	1,3%	-2,1%	1,2%	2,3%	1,8%	-2,8%	0,9%	0,9%
18	Acquisti merci e accessori	195,3%	12,8%	46,7%	84,3%	92,2%	15,7%	145,3%	145,3%
19	Acquisti materie prime	0,0%	0,0%	0,0%	0,0%	0,0%	0,0%	0,0%	0,0%
20	Manodopera diretta	0,0%	0,0%	0,0%	0,0%	0,0%	0,0%	0,0%	0,0%
21	Costi variabili di produzione	0,0%	0,0%	0,0%	0,0%	0,0%	0,0%	0,0%	0,0%
22	Lavorazioni esterne	0,0%	0,0%	0,0%	0,0%	0,0%	0,0%	0,0%	0,0%
23	Altri costi variabili	0,0%	0,0%	0,0%	0,0%	0,0%	0,0%	0,0%	0,0%
24	Costi Variabili	56,5%	59,4%	47,9%	57,2%	54,6%	62,3%	56,3%	56,3%
25	Costi fissi di produzione	0,0%	0,0%	0,0%	0,0%	0,0%	0,0%	0,0%	0,0%
26	Costi fissi commerciali	0,0%	0,0%	0,0%	0,0%	0,0%	0,0%	0,0%	0,0%
27	Costi distributivi	16,8%	8,8%	12,8%	11,8%	11,7%	1,8%	16,7%	16,7%
28	Costi amministrativi	2,4%	2,2%	3,1%	2,8%	2,4%	2,8%	2,8%	2,8%
29	Costi generali	14,1%	12,8%	14,8%	14,1%	15,1%	12,3%	14,1%	14,1%
30	Incidenza Costi Fissi Operativi	28,5%	23,7%	30,4%	27,8%	29,2%	24,5%	27,3%	27,3%
31	Incidenza del Costo per dipende	11,7%	10,3%	11,3%	11,3%	11,0%	9,1%	10,8%	10,8%
32	Incidenza Amm. ti e Acc. ti	0,5%	0,3%	0,4%	0,5%	0,7%	0,5%	0,5%	0,5%
33	Costi Fissi	40,7%	34,3%	42,2%	39,6%	40,9%	34,2%	38,6%	38,6%
34	COSTI TOTALI (Costi fissi + Costi variabili)	97,2%	93,6%	80,1%	96,8%	95,5%	96,4%	94,9%	94,9%
35									

Composizione media dei costi fissi

2 ANALISI PATRIMONIALE							
	1995	1996	1997	1998	1999	2000	MEDIA
Attivo fisso	4,7%	22,3%	3,6%	3,8%	4,7%	3,3%	7,1%
Attivo corrente	95,3%	77,7%	96,4%	96,2%	95,3%	96,7%	92,9%
Mezzi propri	11,0%	10,0%	16,6%	15,3%	18,1%	7,7%	13,1%
Passivo consolidato	4,4%	4,1%	7,0%	7,2%	9,0%	6,1%	6,3%
Passivo corrente	84,6%	86,0%	76,3%	77,5%	72,9%	86,2%	80,6%

Impieghi

3 INDEBITAMENTO							
	1995	1996	1997	1998	1999	2000	MEDIA
INDICE FINANZIARIO	0,03	0,22	0,71	0,23	0,27	0,46	0,48
Indice di equilibrio finanziario (A)	2,68	2,46	3,50	3,13	3,10	2,71	4,40
Quoziente di indebitamento (Qind)	8,12	9,03	5,01	5,54	4,53	11,95	11,05
LEVA FINANZIARIA (LF)	0,39%	2,47%	14,23%	4,18%	6,04%	3,84%	7,79%
Indebitamento Oneroso	23,7%	39,2%	11,6%	11,4%	15,0%	9,1%	27,5%
Autonomia finanziaria (Mp/Ci)	10,3%	8,8%	15,8%	14,2%	17,0%	6,3%	18,1%

Qualora siate interessati a maggiori informazioni in merito alle nostre modalità operative e alle nostre offerte saremo a Vostra completa disposizione e senza alcun impegno per una dimostrazione delle potenzialità dei nostri strumenti e per un approfondimento degli argomenti descritti.